

TABULKA ŠACHET

Šachtové dílce

Prefa Brno a. s.

Poř.	Označení šachty	Kóta terénu	Umístění	Kóta poklopu	Kóta dna vývodu	Kóta dna	Výška šachty	Vyrovnávací prstenec pro poklop šachty	ks	Šachtový kónus zákrytová deska	ks	Šachtová skruž	ks	Stupadla	Šachtové dno	ks
		[m n.m.]		[m n.m.]	[m n.m.]	[m n.m.]	[m]								uložení dna elastomerové těsnění	
1	SŠ1	296.75	vozovka h = 0.0 m	296.75	295.29	295.29	1.46	TBW-Q.1 63/8	1	TZK-Q.1 100-63/17	1	TBS-Q.1 100/50	1	ocel. s PE	TBZ-Q.1 100/491 KOM tl.15cm	1
								TBW-Q.1 63/6	1						bez podkladové vrstvy	
															těsnění pro DN 1000	2
2	SŠ2	296.78	vozovka h = 0.0 m	296.78	295.32	295.32	1.46	TBW-Q.1 63/8	1	TZK-Q.1 100-63/17	1	TBS-Q.1 100/50	1	ocel. s PE	TBZ-Q.1 100/491 KOM tl.15cm	1
								TBW-Q.1 63/6	1						bez podkladové vrstvy	
															těsnění pro DN 1000	2
3	SŠ3	297.09	vozovka h = 0.0 m	297.09	295.59	295.59	1.50	TBW-Q.1 63/10	1	TZK-Q.1 100-63/17	1	TBS-Q.1 100/50	1	ocel. s PE	TBZ-Q.1 100/491 KOM tl.15cm	1
								TBW-Q.1 63/8	1						bez podkladové vrstvy	
															těsnění pro DN 1000	2
4	SŠ4	297.24	vozovka h = 0.0 m	297.23	295.71	295.71	1.52	TBW-Q.1 63/10	2	TZK-Q.1 100-63/17	1	TBS-Q.1 100/50	1	ocel. s PE	TBZ-Q.1 100/491 KOM tl.15cm	1
															bez podkladové vrstvy	
															těsnění pro DN 1000	2
5	SŠ5	297.74	vozovka h = 0.0 m	297.71	296.14	296.14	1.57			TZK-Q.1 100-63/17	1	TBS-Q.1 100/25	1	ocel. s PE	TBZ-Q.1 100/491 KOM tl.15cm	1
												TBS-Q.1 100/50	1		bez podkladové vrstvy	
															těsnění pro DN 1000	3
6	SŠ6	298.27	vozovka h = 0.0 m	298.27	296.77	296.77	1.50	TBW-Q.1 63/10	1	TZK-Q.1 100-63/17	1	TBS-Q.1 100/50	1	ocel. s PE	TBZ-Q.1 100/491 KOM tl.15cm	1
								TBW-Q.1 63/8	1						bez podkladové vrstvy	
															těsnění pro DN 1000	2
	Celkem							TBW-Q.1 63/10	4	TZK-Q.1 100-63/17	6	TBS-Q.1 100/25	1		TBZ-Q.1 100/491 KOM tl.15cm	6
								TBW-Q.1 63/8	4			TBS-Q.1 100/50	6		těsnění pro DN 1000	13
								TBW-Q.1 63/6	2							



PREFA BRNO

...jsme tam, kde vy stavíte

Pref. kanalizační šachty

Název stavby-objektu

STRANA

SWECO
Sustainable engineering and design
(C) 1996-2019

Projektant

TABULKA ŠACHTOVÝCH DEN

Prefa Brno a. s.

Poř.	Označení šachty	Schémat. značka	Označení dna	Vývod		Hlavní přívod		1.vedlejší přívod		2.vedlejší přívod		3.vedlejší přívod		4.vedlejší přívod	
1	SŠ1		TBZ-Q.1 100/491 KOM tl.15cm	DN (mm)	250/233 SN 10	DN (mm)	250/233 SN 10	DN (mm)	250/233 SN 10	DN (mm)		DN (mm)		DN (mm)	
			stupadla: ocel. s PE	Materiál	PP Master	Materiál	PP Master	Materiál	PP Master	Materiál		Materiál		Materiál	
			žlab: beton	dh[mm]	0	Úhel β	180	Úhel β	270	Úhel β		Úhel β		Úhel β	
			kyneta: 1/2 DN	sklon [‰]	0.0	dh[mm]	0	dh[mm]	0	dh[mm]		dh[mm]		dh[mm]	
			nástupnice: beton			sklon [‰]	0.0	sklon [‰]	0.0	sklon [‰]		sklon [‰]		sklon [‰]	
2	SŠ2		TBZ-Q.1 100/491 KOM tl.15cm	DN (mm)	250/233 SN 10	DN (mm)	250/233 SN 10	DN (mm)	250/233 SN 10	DN (mm)		DN (mm)		DN (mm)	
			stupadla: ocel. s PE	Materiál	PP Master	Materiál	PP Master	Materiál	PP Master	Materiál		Materiál		Materiál	
			žlab: beton	dh[mm]	0	Úhel β	180	Úhel β	270	Úhel β		Úhel β		Úhel β	
			kyneta: 1/2 DN	sklon [‰]	0.0	dh[mm]	0	dh[mm]	0	dh[mm]		dh[mm]		dh[mm]	
			nástupnice: beton			sklon [‰]	0.0	sklon [‰]	0.0	sklon [‰]		sklon [‰]		sklon [‰]	
3	SŠ3		TBZ-Q.1 100/491 KOM tl.15cm	DN (mm)	250/233 SN 10	DN (mm)		DN (mm)		DN (mm)		DN (mm)		DN (mm)	
			stupadla: ocel. s PE	Materiál	PP Master	Materiál		Materiál		Materiál		Materiál		Materiál	
			žlab: beton	dh[mm]	0	Úhel β		Úhel β		Úhel β		Úhel β		Úhel β	
			kyneta: 1/2 DN	sklon [‰]	0.0	dh[mm]		dh[mm]		dh[mm]		dh[mm]		dh[mm]	
			nástupnice: beton			sklon [‰]		sklon [‰]		sklon [‰]		sklon [‰]		sklon [‰]	
4	SŠ4		TBZ-Q.1 100/491 KOM tl.15cm	DN (mm)	250/233 SN 10	DN (mm)	250/233 SN 10	DN (mm)		DN (mm)		DN (mm)		DN (mm)	
			stupadla: ocel. s PE	Materiál	PP Master	Materiál	PP Master	Materiál		Materiál		Materiál		Materiál	
			žlab: beton	dh[mm]	0	Úhel β	180	Úhel β		Úhel β		Úhel β		Úhel β	
			kyneta: 1/2 DN	sklon [‰]	0.0	dh[mm]	0	dh[mm]		dh[mm]		dh[mm]		dh[mm]	
			nástupnice: beton			sklon [‰]	0.0	sklon [‰]		sklon [‰]		sklon [‰]		sklon [‰]	
5	SŠ5		TBZ-Q.1 100/491 KOM tl.15cm	DN (mm)	250/233 SN 10	DN (mm)	250/233 SN 10	DN (mm)		DN (mm)		DN (mm)		DN (mm)	
			stupadla: ocel. s PE	Materiál	PP Master	Materiál	PP Master	Materiál		Materiál		Materiál		Materiál	
			žlab: beton	dh[mm]	0	Úhel β	180	Úhel β		Úhel β		Úhel β		Úhel β	
			kyneta: 1/2 DN	sklon [‰]	0.0	dh[mm]	0	dh[mm]		dh[mm]		dh[mm]		dh[mm]	
			nástupnice: beton			sklon [‰]	0.0	sklon [‰]		sklon [‰]		sklon [‰]		sklon [‰]	



PREFA BRNO

...jsme tam, kde vy stavíte

Pref. kanalizační šachty




Název stavby-objektu

Projektant

STRANA

TABULKA ŠACHTOVÝCH DEN

Prefa Brno a. s.

Poř.	Označení šachty	Schémat. značka	Označení dna	Vývod		Hlavní přívod		1.vedlejší přívod		2.vedlejší přívod		3.vedlejší přívod		4.vedlejší přívod	
6	SS6		TBZ-Q.1 100/491 KOM tl.15cm	DN (mm)	250/233 SN 10	DN (mm)		DN (mm)		DN (mm)		DN (mm)		DN (mm)	
			stupadla: ocel. s PE	Materiál	PP Master	Materiál		Materiál		Materiál		Materiál		Materiál	
			žlab: beton	dh[mm]	0	Úhel β		Úhel β		Úhel β		Úhel β		Úhel β	
			kyneta: 1/2 DN	sklon [‰]	0.0	dh[mm]		dh[mm]		dh[mm]		dh[mm]		dh[mm]	
			nástupnice: beton			sklon [‰]		sklon [‰]		sklon [‰]		sklon [‰]		sklon [‰]	



PREFA BRNO

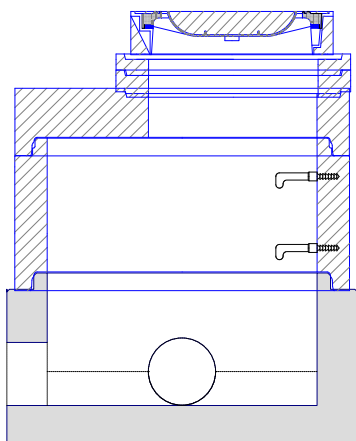
...jsme tam, kde vy stavíte

Pref. kanalizační šachty  Sustainable engineering and design (C) 1996-2019	Název stavby-objektu	STRANA
	Projektant	

TABULKA SESTAV ŠACHET

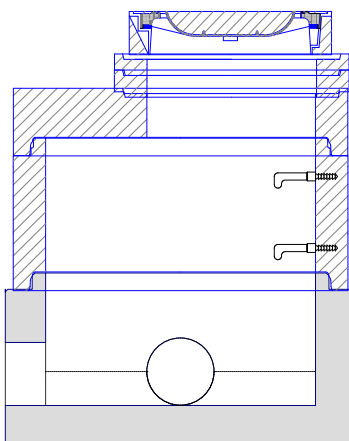
Prefa Brno a. s.

Šachta č.1 SŠ1



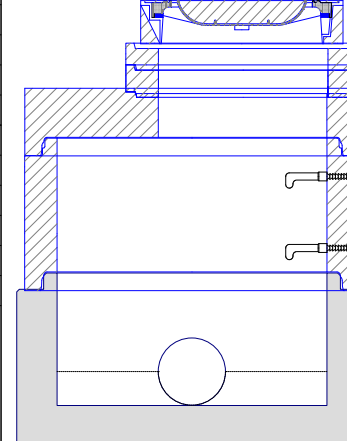
dno TBZ-Q.1 100/491 KOM tl.15c	1
skruž TBS-Q.1 100/50	1
deska TZK-Q.1 100-63/17	1
vyr.prst. TBW-Q.1 63/8	1
vyr.prst. TBW-Q.1 63/6	1
poklop D 400 Begu-B-1 D400	1
těsnění pro DN 1000	2
kóta dna	295.29 m
kóta terénu	296.75 m
rozdíl kót	1.46 m
převýšení nad terénem	0.00 m
výška šachty	1.46 m
stavební výška	1.61 m

Šachta č.2 SŠ2



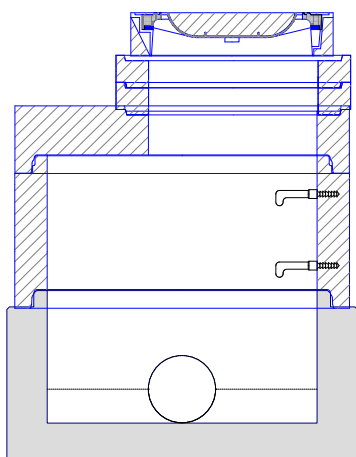
dno TBZ-Q.1 100/491 KOM tl.15c	1
skruž TBS-Q.1 100/50	1
deska TZK-Q.1 100-63/17	1
vyr.prst. TBW-Q.1 63/8	1
vyr.prst. TBW-Q.1 63/6	1
poklop D 400 Begu-B-1 D400	1
těsnění pro DN 1000	2
kóta dna	295.32 m
kóta terénu	296.78 m
rozdíl kót	1.46 m
převýšení nad terénem	0.00 m
výška šachty	1.46 m
stavební výška	1.61 m

Šachta č.3 SŠ3



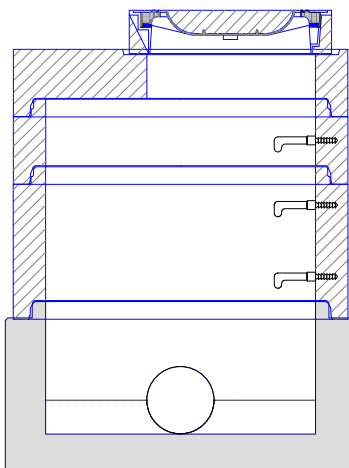
dno TBZ-Q.1 100/491 KOM tl.15c	1
skruž TBS-Q.1 100/50	1
deska TZK-Q.1 100-63/17	1
vyr.prst. TBW-Q.1 63/10	1
vyr.prst. TBW-Q.1 63/8	1
poklop D 400 Begu-B-1 D400	1
těsnění pro DN 1000	2
kóta dna	295.59 m
kóta terénu	297.09 m
rozdíl kót	1.50 m
převýšení nad terénem	0.00 m
výška šachty	1.50 m
stavební výška	1.65 m

Šachta č.4 SŠ4



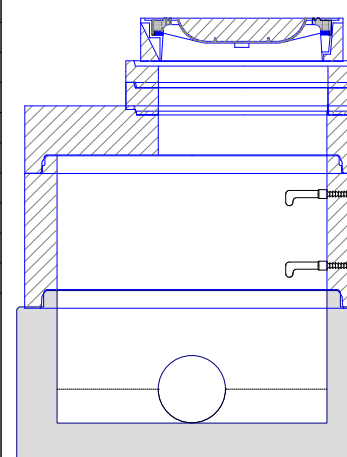
dno TBZ-Q.1 100/491 KOM tl.15c	1
skruž TBS-Q.1 100/50	1
deska TZK-Q.1 100-63/17	1
vyr.prst. TBW-Q.1 63/10	2
poklop D 400 Begu-B-1 D400	1
těsnění pro DN 1000	2
kóta dna	295.71 m
kóta terénu	297.24 m
rozdíl kót	1.53 m
převýšení nad terénem	0.00 m
výška šachty	1.52 m
stavební výška	1.67 m

Šachta č.5 SŠ5



dno TBZ-Q.1 100/491 KOM tl.15c	1
skruž TBS-Q.1 100/50	1
skruž TBS-Q.1 100/25	1
deska TZK-Q.1 100-63/17	1
poklop D 400 Begu-B-1 D400	1
těsnění pro DN 1000	3
kóta dna	296.14 m
kóta terénu	297.74 m
rozdíl kót	1.60 m
převýšení nad terénem	0.00 m
výška šachty	1.57 m
stavební výška	1.72 m

Šachta č.6 SŠ6



dno TBZ-Q.1 100/491 KOM tl.15c	1
skruž TBS-Q.1 100/50	1
deska TZK-Q.1 100-63/17	1
vyr.prst. TBW-Q.1 63/10	1
vyr.prst. TBW-Q.1 63/8	1
poklop D 400 Begu-B-1 D400	1
těsnění pro DN 1000	2
kóta dna	296.77 m
kóta terénu	298.27 m
rozdíl kót	1.50 m
převýšení nad terénem	0.00 m
výška šachty	1.50 m
stavební výška	1.65 m



PREFA BRNO

...jsme tam, kde vy stavíte

Pref. kanalizační šachty

Název stavby-objektu

SWECO
Sustainable engineering and design
(C) 1996-2019

Projektant

STRANA

TABULKA ŠACHTOVÝCH POKLOPŮ

Prefa Brno a. s.

Poř.	Označení šachty	Třída zatížení	Označení poklopu	Popis poklopu	Úprava kolem poklopu	Výška poklopu [mm]	Počet
1	SŠ1	D	D 400 Begu-B-1 D400	bez odvětrání, rám BEGU-R-1, poklop BEGU-B-1 D400		160	1
2	SŠ2	D	D 400 Begu-B-1 D400	bez odvětrání, rám BEGU-R-1, poklop BEGU-B-1 D400		160	1
3	SŠ3	D	D 400 Begu-B-1 D400	bez odvětrání, rám BEGU-R-1, poklop BEGU-B-1 D400		160	1
4	SŠ4	D	D 400 Begu-B-1 D400	bez odvětrání, rám BEGU-R-1, poklop BEGU-B-1 D400		160	1
5	SŠ5	D	D 400 Begu-B-1 D400	bez odvětrání, rám BEGU-R-1, poklop BEGU-B-1 D400		160	1
6	SŠ6	D	D 400 Begu-B-1 D400	bez odvětrání, rám BEGU-R-1, poklop BEGU-B-1 D400		160	1
	Celkem	D	D 400 Begu-B-1 D400	bez odvětrání, rám BEGU-R-1, poklop BEGU-B-1 D400		160	6



PREFA BRNO

...jsme tam, kde vy stavíte

Pref. kanalizační šachty



Název stavby-objektu

Projektant

STRANA